



Govinda Entwicklungshilfe e.V



23.10.2015

1. Mitgliederversammlung 2015

Du fehlst Klaus Rufner



Während einer Wanderung in seinem
geliebten Vinschgau hörte sein begeistertes
Bergsteigerherz auf zu schlagen.

Seid nicht traurig,
dass ich nicht mehr bin.
Seid froh, dass ich
da war!

Für meine Todesanzeige,
iyandwanu (Klaus)



Klaus Rufner

† 15.9.2015

Trauerfeier mit Urnenbeisetzung am Donnerstag, 24. September 2015 um 13 Uhr auf dem Waldfriedhof in Aalen
Statt Blumen bitten wir in seinem Sinne um eine Spende für Govinda Nepal: KSK Ostalb IBAN DE04614500500805015135
Kennwort: Klaus Rufner

Politische Situation in Nepal



Neue Verfassung

Neue Verwaltungseinheiten

Inflation-/ Preissteigerungen

Unruhen im Süden/ Petrolkrise



★ 1. Mitgliederversammlung 2015

- Erdbeben Soforthilfe ERF 1 und Wiederaufbauprojekt SRDP
- Rechenschaftsbericht Finanzen und Vorstand
- Waisenhausprojekt (SOH)
- Reintegration (SRP)
- Shangrila International School (SIS)
- Shangrila Vocational Training Center (SVTC)
- Shangrila Scholarship Programme (SSP)
- Shangrila Development Association & Westnepal (SDA)

II Situationsbericht und Eindrücke zum Erdbeben in Nepal



II Situationsbericht und Eindrücke zum Erdbeben in Nepal



II Situationsbericht und Eindrücke zum Erdbeben in Nepal



II Situationsbericht und Eindrücke zum Erdbeben in Nepal



II Situationsbericht und Eindrücke zum Erdbeben in Nepal



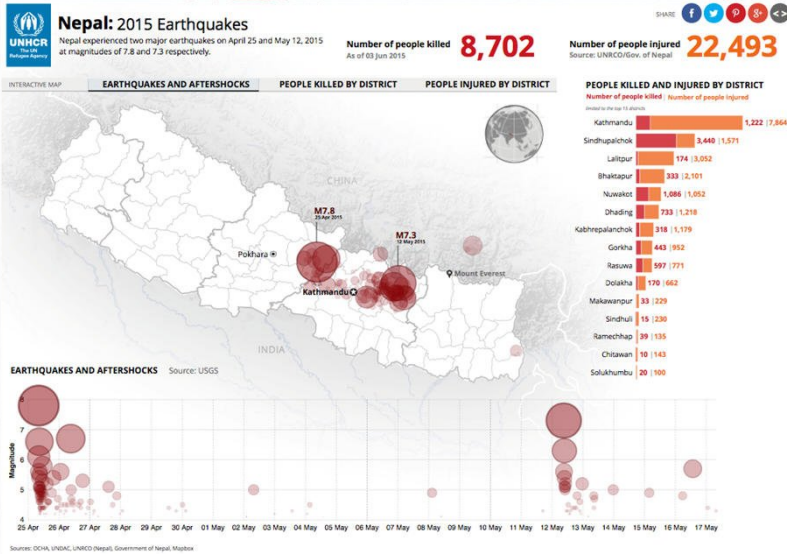
II Situationsbericht und Eindrücke zum Erdbeben in Nepal



II Situationsbericht und Eindrücke zum Erdbeben in Nepal

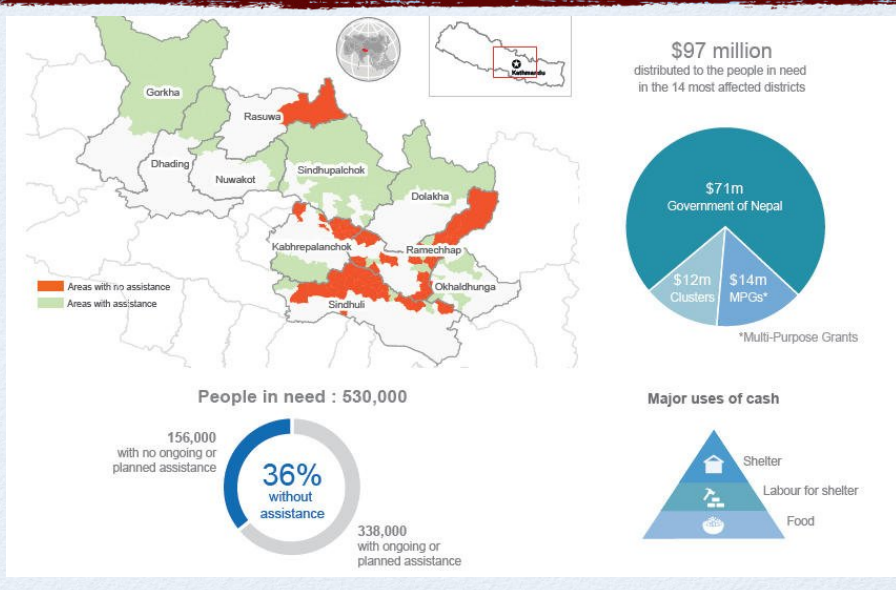
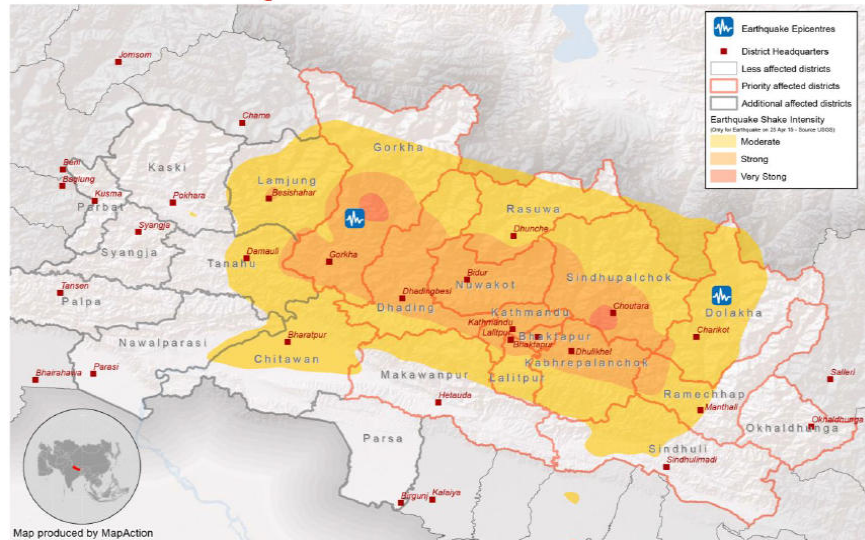


II Situationsbericht und Eindrücke zum Erdbeben in Nepal





NEPAL: EARTHQUAKE AFFECTED AREAS





Funding status⁴

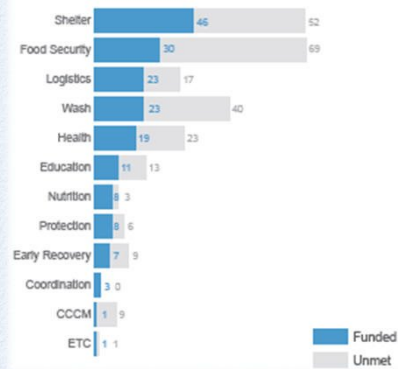


\$422m requested as per Flash Appeal

\$241m (57%) \$181m (43%)



Funding by cluster (in million US\$)

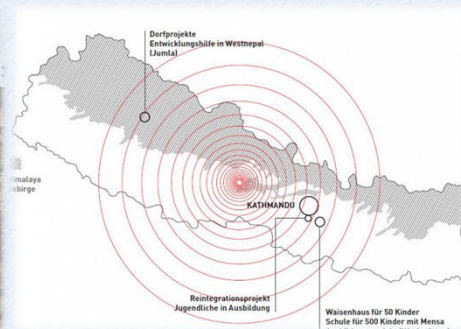


Govinda Entwicklungshilfe e.V. / Deutschland & Shangri-la Entwicklungshilfe / Schweiz



III Soforthilfe

Earthquake Relief Fund I



Kontext 25.04.15 - 11:56 a.m. lokale Ortszeit



Angestellte im Projekt (Sharmila und Abhimanyu)

Neue General Manager seit 4 Monaten/ Chairperson in Indien

SDA im Feld (PRA) und vier Monate nach den Gründungsworkshops

Govinda, Shangrila im Change (zeitgleich Interviews/ Einstellungen/ Umstrukturierung seit September 2013 vor dem Abschluss)

Stiftung Usthi im Change (Gründer/ neue Geschäftsleitungen)

Nepal Krisenmanagement Teams



**Emergency Team
Nepal & GDAA
(Umesh, Sunil,
Mahesh & Roman)**

**Emergency
Team Germany
(Daniela)**

**Coordination Office
GDAA, Germany, NP,
CH, Cooperation
Govinda & Usthi**

**Emergency
Team
Switzerland
(Roberto)**

**Emergency
Team India
(Usthi &
Govinda)**

Objectives:

Objectives:

Team 1

1. Security SOH
2. Contact lists SOH, SRP, SIS
3. Damage Reports

Team 2

Convoy India

Team 3

1. Surveys in Villages/ Districts
2. First Delivery
3. Networking with INGOS/ Government etc.

Objectives:

Team 1

1. FR/ PR in Germany
2. Team Building
3. Activities
4. Office Team
5. News/ Internal Update System
6. Contact Lists
7. New tools

1. Coordination of all seven boards/ four emergency teams
2. Development of Strategies, Structures, Contract preparations
3. Coordination of Backup options & information flow
4. Coordination with other NGOs
5. Appointment Short/ Mid/ Long term staff
6. Delivery of finance and materials
7. Continuous Status & Empowerment Calls to all teams

Objectives:

Team 1

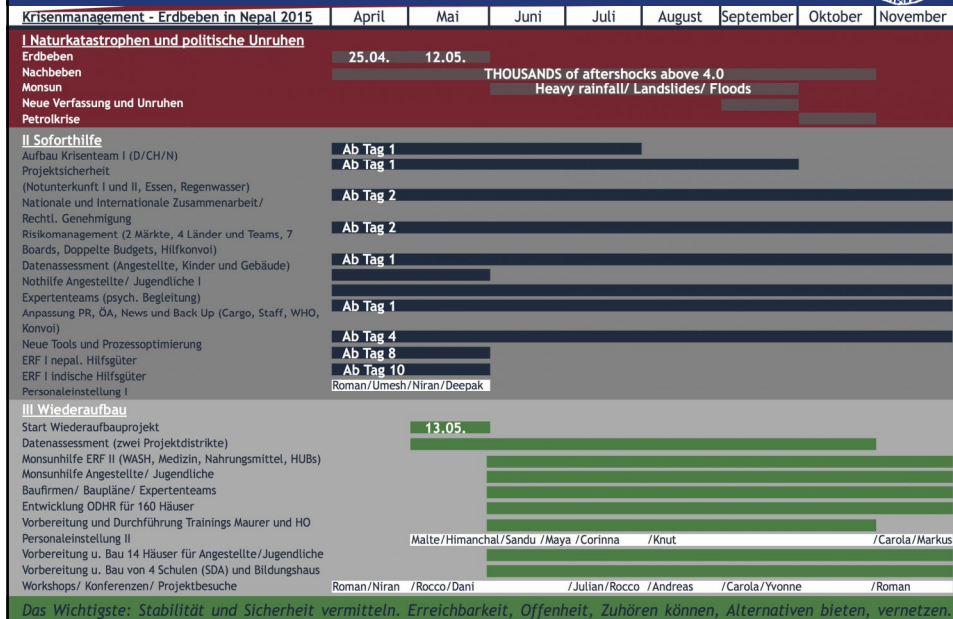
1. FR/ PR in Switzerland
2. Team Building
3. Activities
4. Office Team
5. News/ Internal Update System
6. Contact Lists
7. New tools

Objectives:

Team 1

1. FR/ PR in Switzerland
2. Team Building India
3. Market
4. Convoy Management
5. Coordination
6. Office Team
7. News/ Internal Update System
8. Staff Building mid term EQA

Zeitfenster und Aktivitäten Soforthilfe & Wiederaufbau



Overview - Management Process



www.waisenkind.de

I Initial Period (Day 1- Day 4)

Crisis Management Teams / 7 Teams in 4 Countries

Empowerment/ Motivation, Fast Deliveries, Back up options, System development/ Risk management

II Process Optimization (Day 4-8)

rehearsed work process/ acceleration/ team structures

Stand by options/ strategy Development/ Capacity building/ Empowerment/ Motivation/ Risks management

III Stabilization (Day 9 – now)

employee recruitment/ established structures/ Stabilization of the communication systems

IV Reorganization (Combined Meetings in Nepal) - separate Agenda

Developed back-up options – Team GDAA / SA D/ CH



Teams participation throughout Germany / Switzerland our Volunteers
WHO / Medeor/ Contacts/ Rapid Assessment Tools (Kirstin)
Business Cargo Delhi (Steffen)
Technical Damage check up (Sixten)
Medical Staff (Leipzig)
Life Line Nepal Western Region (Bhuvan)
Air Cargo (Sixten/ Moritz)
Fast Emergency Cash Management (Roberto, Rocco, Sandra)
Fast Material supply (Roberto, Moritz, Rocco)
Emergency Staff GDAA (Roman, Niran, Rocco)
Contracts / Staff Employment mid term aid (Achim, Rocco)

Developed tools – Team GDAA / SA D/ CH



HP Window
Viber Group Team Nepal/ India
Web folder
Daily SOH Update/ Internal Update
News/ Press releases GDAA, Posters, Flyers
Betterplace
Status Calls and meeting minute formats
Dropbox
Daily finance status and analytical tools
Paypal 3 currencies
FB tools and statistics
Emergency Meeting Office Germany – several decisions
Common communication Usthi/ Govinda
Two new offices in switzerland ☺
Faculty NEP

III Soforthilfe – Lagebericht des Krisenstabs



III Soforthilfe – Lagebericht des Krisenstabs





GOVINDA Entwicklungshilfe e.V.
und SHANGRILA Schweiz

www.waisenkind.de
www.waisenkind.ch

NEPAL SOFORTHILFE
Einen Monat nach dem Erdbeben

5399
Zelte/Planen



34,37 Tonnen
Reis



163 Teller



1494
Decken



13,98 Tonnen
weitere
Nahrungsmittel

157 Kochutensilien
200 Wasserkits
13 Solar-/Powersets

55 Tonnen Hilfsgüter verteilt • 126 Gemeinden
11 von 12 der am meisten betroffenen Distrikte unterstützt

6069 Haushalte

36.414 Menschen davon 12.138 Kinder

Unterstützen Sie Soforthilfe und Wiederaufbau: Stichwort »Erdbeben Nepal«

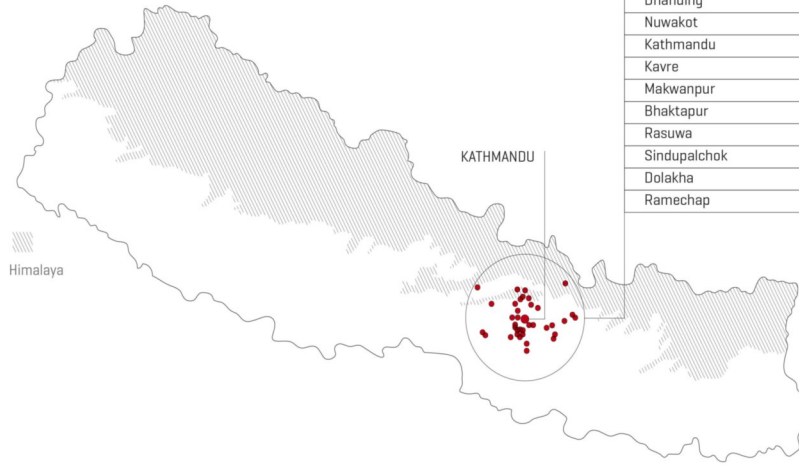
Govinda e.V. Deutschland · KSK Ostalb
BLZ 614 500 50 · Konto 805 015 135
BIC/Swift OASPDE6AXXX
IBAN DE04 6145 0050 0805 0151 35

Shangrila Schweiz · Migros Bank Aarau
BLZ/Clearing 8401 · Konto 80-533-6
BIC/Swift MIGRCHZ80A
IBAN CH84 0840 1016 1221 7490 2

Leben heisst
Handeln A.Camus

**GOVINDA E.V. AND SHANGRILA SWITZERLAND
EARTHQUAKE AID NEPAL**

11 DISTRICTS , 126 COMMUNITIES



Lalitpur
Dhading
Nuwakot
Kathmandu
Kavre
Makwanpur
Bhaktapur
Rasuwa
Sindupalchok
Dolakha
Ramechhap

www.waisenkind.de [ch]

Stabilität Sicherheit Offenheit Flexibilität Erreichbarkeit Vertrauen Motivation
t



IV Wiederaufbau – Planungen, Herausforderungen, Grundsätze



IV Wiederaufbau – Planungen, Herausforderungen, Grundsätze



Einleitung des Wiederaufbauprojekts Shangrila Reconstruction Development Projekt in Kathmandu und Start parallel zur Soforthilfe.

Projekt- und länderübergreifendens Projekt der Vereine Shangrila Orphanage, Shangrila Development Association (Jugendorganisation), Govinda e.V., Shangrila Schweiz und Stiftung Usthi).

Vier Projektkoordinatoren wurden eingestellt. Sie übernahmen die Projektentwicklung und Umsetzung in Abstimmung mit dem zehnköpfigen Boards und den Kontakt zu anderen Hilfsorganisationen und den staatlichen Behörden halten.

Arbeitsgruppen in Deutschland/ der Schweiz zur Prüfung/ Unterstützung der Entwicklungen.

Aufbau von Projektstrukturen, Prozessen und Maßnahmen für eine transparente, gerechte und pragmatischen Hilfestellung beim Wiederaufbau in unseren Projektdistrikten.

Berücksichtigung der instabilen Situation und in stetiger Bereitschaft jederzeit wieder flexibel die Soforthilfe auszuweiten.

IV Wiederaufbau – Planungen, Herausforderungen, Grundsätze



Datenassessment in Lalitpur und Makwanpur



554 Behandlungen /

394 Health Check ups /

2500 Medikamente verteilt

419 Menschen mit Nahrungsmitteln

unterstützt



Bau & Reparatur von 40 Temporary Improved Shelter Systemen

IV Wiederaufbau – Planungen, Herausforderungen, Grundsätze



611 Teilnehmerinnen
in WASH Trainings
(Water/ Sanitation/
Hygiene)



**Bau von fünf temporären
Lernsystemen und
nachfolgend 4 Schulen**



Bauvorbereitung

Gemeindezentrum

Lalitpur



Präventive Mosunzentren

(HUBs)

und Gemeindeaktivitäten



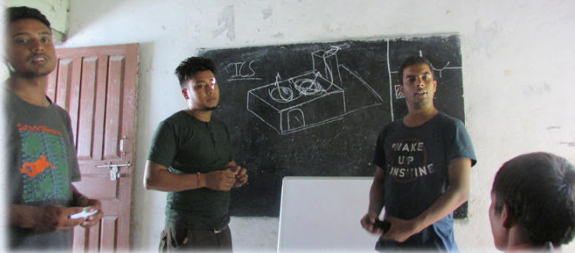
Präventive Mosunzentren (HUBs) und Gemeindeaktivitäten



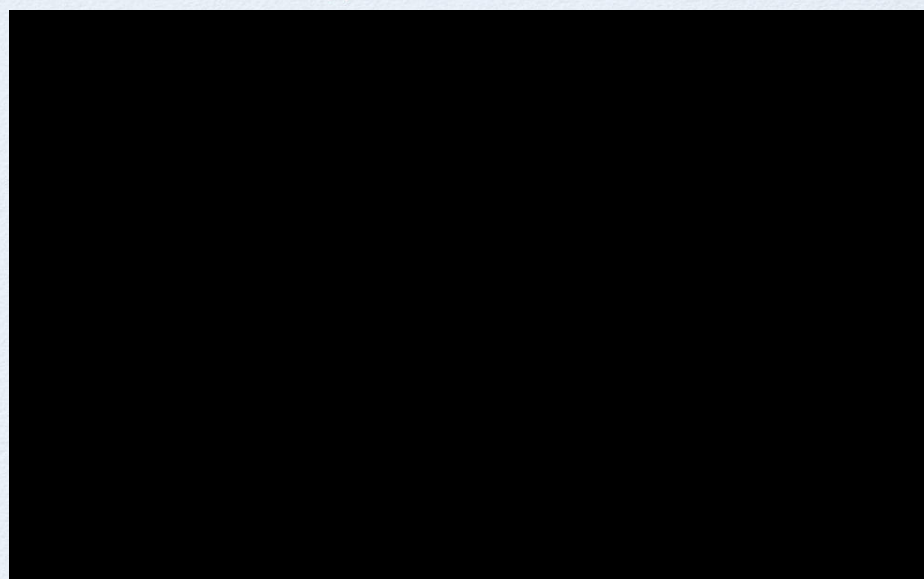
Partizipative Zusammenarbeit mit den Hauseigentümern



**Auswahl von Baufirmen
im Ratingverfahren**



**Partizipative
Zusammenarbeit mit den
Hauseigentümern**





November 2015

Project ends in April/ May 2016

SRDP - Owner Driven House Reconstruction

Community group

- 50% Dalits and Womens
- Conflict resolution
- Legal matters/ VDC
- Awareness trainings
- Communication with SRDP
- Meetings and interaction with House owners
- Wood/ forestry related matters
- Storage/ logistic ODHR procedures
- Self contribution of HO and Logbook management
- Cooperation with local youth associations



House owner group

Constructs his house and those of 4 neighbours



Trained Masons/ Carpenters

- Support the house owner groups with skilled labour
- Receives skill training



SRDP-Team:

- Project coordinators, Architects and Field Staff
- Procurement and logistic
 - Cash management
 - Monitoring and Evaluation
 - Food for work
 - Controlling of BOQ, HR, Construction Stage and Materials
 - Voucher/ Wholesaler management
 - Controlling of Self contribution
 - Community group management and trainings
 - Supervision of engineers, side engineers and architects
 - Controlling of logbook and finance management of house owners



- Receives capacity building training
- Logbook management
- 20 % Self contribution by: unskilled labour, reusable materials, cash, transportation, in-kind

Engineers, Architects and Finance Admin

- Architectural and structural design
- Quality control programs
- Monitors procedures, materials, equipment, approved project plans, specifications, samples, agreed standards
- Interact with community and education on construction quality standards
- Technical assistance and direct construction supervision
- Enforcement of national building codes and seismic resistant construction guidelines
- Financial assistance
- Procurement and logistic
- Skill trainings, follow ups and additional trainings



Life means to act. A.Camus



Mitte Juni 2015

NEPAL MONSUNHILFE

Mitte September 2015

- Datenassessments in Lalitpur und Makwanpur
- 2500 Medikamente verteilt
- 554 Behandlungen
- 394 Health check ups
- 611 Menschen in WASH Trainings (Water/Sanitation /Hygiene)
- 419 Menschen mit Lebensmitteln unterstützt
- 5 temporäre Lernsysteme
- Präventive Monsunzentren (HUBs) und Gemeindeaktivitäten
- 40 verbesserte Notunterkunftssysteme (TIS)



- Auswahl von Baufirmen im Ratingverfahren
- Entwicklung Bau- u. Ausführungspläne (174 Häuser und 4 Schulen)
- Entwicklung Skilltrainings (Maurer, Schreiner und Hauseigentümer)
- Partizipative Zusammenarbeit Hauseigentümer und Gemeinde
- Entwicklung Arbeitsprozesse/ Formate (ODHR)
- Bauvorbereitung Gemeindezentrum Lalitpur



Unterstützen Sie unseren Wiederaufbau: Stichwort »Erdbeben Nepal«

Govinda e.V. Deutschland · KSK Ostalb
BLZ 614 500 50 · Konto 805 015 135
BIC/Swift OASPDE6AXXX
IBAN DE04 6145 0050 0805 0151 35

Shangrila Schweiz · Migros Bank Aarau
BLZ/Clearing 8401 · Konto 80-533-6
BIC/Swift MIGRCHZZ80A
IBAN CH84 0840 1016 1221 7490 2

Leben heisst
Handeln A.Camus

Wiederaufbauprojekt – Koordination Deutschland



www.waisenkind.de

Wiederaufbau Expertenkreis Deutschland (Yvonne, Carola, Sören & Sixten)

Möglichst Nachhaltigen Wohnraum schaffen – beachtung von Nationalen Bestimmungen

Erdbebensicherheit soll gewährleistet sein

Stärkung und Förderung von Lokalen Ingenieuren

Bewertung und Beratung bei der Entwurffindung

Kooperation mit den späteren Hauseignern (Eigenanteile)

Ab Ende November wird Carola vor Ort die Wiederaufbau Projekte für Govinda begleiten.

Hausbauprojekt – Koordination Deutschland



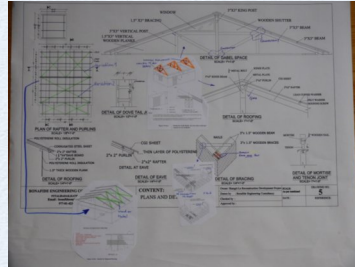
www.waisenkind.de

Provisorische Instandsetzung





Intensive Planungsgespräche vor Ort



Skill-training im Technology Park



Anstellungen und Team NP/ D und CH



 <p>Projektkoordinator SRDP Mai 15- April 16</p>	 <p>Fachbereichsleiterin SOH, SIS und SDA Juli 15- März 16</p>	 <p>Projektkoordinator SRDP September 15- April 16</p>	 <p>Projektkoordinatorin & Bausupervision SRDP November 15- Mai 16</p>
 <p>Finanzbuchhaltung Govinda</p>	 <p>Leitende Mitarbeiterin Govinda/ Seit April 15</p>	 <p>Büroadministration / Patenschaften</p>	 <p>Buchhaltung/ Paten/ Mitglieder/ ÖA Schweiz</p>

IV Wiederaufbau – Planungen, Herausforderungen, Grundsätze



Herausforderungen

1.5 Millionen Kinder ohne Schuldach – Nationaler Bildungsplan und Millennium Development Goal „Universal Primary Education“

Mehr als **3000 Nachbeben** – nun überlappend mit dem mehrmonatigen Monsun/ psychische Belastung

Anbau von **Nahrungsmitteln** / Vernichtung von **Saatgutlagern**

Psychische Belastung - Angst vor einem neuen grossen Erdbeben

Monsun: Epidemien, Erdbeben, Zerstörung der Notunterkünfte/ Notstände bei der Grundversorgung der Menschen



Herausforderungen

Rolle der Regierung -Struktur, Inhalte und Wirksamkeit des nationalen Wiederaufbau-plans, entscheidend

Rückfall in alte krude Muster, Korruption und Verteilungskämpfe möglich

Ethnien und Föderalismusdiskussionen - Kosten dezentraler Verwaltungsstellen

Networking der NGOs/ INGOs – ausbaufähig

Konflikt- und Kompromisskultur –Verfassung

Tourismus als Einnahmequelle/ BSP vs. Individuen



Ressourcen und Lichtblicke

Networking/ Kooperation mit Kooperativen, VCDs, Armee und NGOs

Teambuilding und Teamwork

Menschen die über sich hinauswachsen

Jugendorganisation SDA

Volontäre

Initiativen in Nepal die lokal aktiv wurden

Funktionierendes Risikomanagement trotz stetig wechselnder Lage



★ 1. Mitgliederversammlung 2015

- Erdbeben Soforthilfe ERF 1 und Wiederaufbauprojekt SRDP
- Rechenschaftsbericht Finanzen und Vorstand
- Waisenhausprojekt (SOH)
- Reintegration (SRP)
- Shangrila International School (SIS)
- Shangrila Vocational Training Center (SVTC)
- Shangrila Scholarship Programme (SSP)
- Shangrila Development Association & Westnepal (SDA)

EÜ- Rechnung 2014 – Direkt verteilt separates Dokument



www.waisenkind.de



★ 1. Mitgliederversammlung 2015

- Erdbeben Soforthilfe ERF 1 und Wiederaufbauprojekt SRDP
- Rechenschaftsbericht Finanzen und Vorstand
- Waisenhausprojekt (SOH)
- Reintegration (SRP)
- Shangrila International School (SIS)
- Shangrila Vocational Training Center (SVTC)
- Shangrila Scholarship Programme (SSP)
- Shangrila Development Association & Westnepal (SDA)

IV Projekt SOH



www.waisenkind.de

Herausfordernde Rückkehr zur Normalität

Versuch zeitnah Alltagsroutinen wieder herzustellen: Outings, Evening rituals und Workshops wieder wie vor dem Erdbeben

Insgesamt 5 Neuaufnahmen dieses Jahr: Anu (4) und Anjali(6), Deepesh (7) und seine Schwester Sukumaya (5) Prakash (10) im Juni. Alle gut angekommen und integriert

Aktuell 3 Volontäre im SOH: Fotograf, Psychologin, Abiturientin

Zusammenarbeit mit der nep. NGO KOPILA u.a. Spezialisierung auf "traumatisierte Kinder" (aktuell prüfen wir eine weitere enge Zusammenarbeit und Therapiemöglichkeiten)



★ 1. Mitgliederversammlung 2015

- Erdbeben Soforthilfe ERF 1 und Wiederaufbauprojekt SRDP
- Rechenschaftsbericht Finanzen und Vorstand
- Waisenhausprojekt (SOH)
- Reintegration (SRP)
- Shangrila International School (SIS)
- Shangrila Vocational Training Center (SVTC)
- Shangrila Scholarship Programme (SSP)
- Shangrila Development Association & Westnepal (SDA)



➤ 1. Mitgliederversammlung 2014

- Rechenschaftsbericht Finanzen und Vorstand
- Waisenhausprojekt (SOH)
- Reintegration (SRP)
- Shangrila International School (SIS)
- Shangrila Vocational Training Center (SVTC)
- Shangrila Scholarship Programme (SSP)
- Westnepalprojekte (JCDP, SSDP & DCSP)

Shangrila Reintegration Project (SRP)



www.waisenkind.de

Projektstruktur

- Aktuelle Betreuung von 24 Jugendlichen im Projekt
- Verabschiedung von: Reeta, Shamjhana, Sangita, Piru, Surendra, Dashrath, Dinesh, Shrijana, Nisha, Sharmila, Rudra, Hari, Ganesh
- Neuzugänge: Arati, Dikshaya, Kalpana
- Neue Projektmanagerin Chanda Shrestha

Projektentwicklung

- Sehr positive Interaktion und Kooperation der Jugendlichen (gegenseitige Unterstützung, guter Kontakt mit PM, Support im SOH nach Erdbeben)
- Optimierung der Monatsberichte
- Recheck subject – Reflektionsgespräch PM und Jugendllicher nach einem Jahr
- Recheck homereintegration – erhöhte Frequenz der Hausbesuche, sowie Reflektionsgespräche PM-Jugendlliche / PM-Verwandte
- Überarbeitung der Guidelines
- Neues Projektbüro
- Voluntäre: Prof. Dr. Birigt Amman /Recherche von Studienangeboten/–kosten



★ 1. Mitgliederversammlung 2015

- Erdbeben Soforthilfe ERF 1 und Wiederaufbauprojekt SRDP
- Rechenschaftsbericht Finanzen und Vorstand
- Waisenhausprojekt (SOH)
- Reintegration (SRP)
- Shangrila International School (SIS)
- Shangrila Vocational Training Center (SVTC)
- Shangrila Scholarship Programme (SSP)
- Shangrila Development Association & Westnepal (SDA)



➤ **1. Mitgliederversammlung 2014**

- Rechenschaftsbericht Finanzen und Vorstand
- Waisenhausprojekt (SOH)
- Reintegration (SRP)
- Shangrila International School (SIS)
- Shangrila Vocational Training Center (SVTC)
- Shangrila Scholarship Programme (SSP)
- Westnepalprojekte (JCDP, SSDP & DCSP)

Shangri-La International School



www.waisenkind.de

- Gebäude hat Erdbeben überstanden
- Ingenieure haben die Statik des Gebäudes untersucht/ Reparaturen
- Der Unterricht konnte im Juni wieder aufgenommen werden.
- Räume für zerstörtes Colleges angeboten (außerhalb der eigenen Unterrichtszeiten)
- Alle Schülerinnen und Schüler der 10. Klasse haben das SLC bestanden.
- Die SIS wurde für die hervorragenden Ergebnisse ausgezeichnet.
- Shova Maharjan wurde als Schulkoordinatorin angestellt (pädagogische Qualität. Kommunikation Govinda/ Gemeinde und Betreuung der Praktikanten zuständig)



★ 1. Mitgliederversammlung 2015

- Erdbeben Soforthilfe ERF 1 und Wiederaufbauprojekt SRDP
- Rechenschaftsbericht Finanzen und Vorstand
- Waisenhausprojekt (SOH)
- Reintegration (SRP)
- Shangri-La International School (SIS)
- Shangri-La Vocational Training Center (SVTC)
- Shangri-La Scholarship Programme (SSP)
- Shangri-La Development Association & Westnepal (SDA)



- Ausbildungsfächer (Landwirtschaft, Hauswirtschaft, Schreinerei, Töpferei, Computer Hardware) laufen nach Ausfall eines Kurses im April
- Umfangreiche Recherche bzgl. Reconstruction Subject (Elektriker, Plumber, Maurer)
- Gute Zusammenarbeit und Integration in den Schulalltag der SIS
- Genehmigungen und Abschlusszertifikate mit dem CTEVT in 2015
- Pädagogische Verbesserungen (Methodik Skilltraining und Vorwissen)



★ 1. Mitgliederversammlung 2015

- Erdbeben Soforthilfe ERF 1 und Wiederaufbauprojekt SRDP
- Rechenschaftsbericht Finanzen und Vorstand
- Waisenhausprojekt (SOH)
- Reintegration (SRP)
- Shangrila International School (SIS)
- Shangrila Vocational Training Center (SVTC)
- Shangrila Scholarship Programme (SSP)
- Shangrila Development Association & Westnepal (SDA)

IV Projekt SSP



www.waisenkind.de

Bildung für die Armen - ein umfassendes Schulpatenschaftsprogramm

- **27 SLC Absolventen in 2015:**
 - 13 Jungen, 14 Mädchen
 - 75,78% im Schnitt (zum Vgl. 75,41% in 2014 bei 7 Absolventen)
- **26 Neuaufnahmen in 2015:**
 - 10 Jungen, 16 Mädchen
- **231 Schulpatenkinder aktuell:**
 - 104 Jungen, 127 Mädchen
- **Stipendium für College & Studium:**
 - ab 2015 erhält jedes Jahr 1 SLC Absolvent ein Stipendium zur weiterführenden Bildung
 - der Kandidat wird transparent ausgewählt nach sozialen Kriterien und schulischer Leistung
 - der gewählte Studiengang muss dabei dem Wiederaufbau des Landes dienen
 - **Kosten: rund 10.000 € (für +2 Jahre College und 4 Jahre Bachelorstudium)**

IV Projekt SSP



← Divya Thapa: Stipendium f. Science College + Bachelor in Engineering
SLC Abschluss: 86,62%



★ 1. Mitgliederversammlung 2015

- Erdbeben Soforthilfe ERF 1 und Wiederaufbauprojekt SRDP
- Rechenschaftsbericht Finanzen und Vorstand
- Waisenhausprojekt (SOH)
- Reintegration (SRP)
- Shangrila International School (SIS)
- Shangrila Vocational Training Center (SVTC)
- Shangrila Scholarship Programme (SSP)
- Shangrila Development Association & Westnepal (SDA)

Shangri-La Development Association

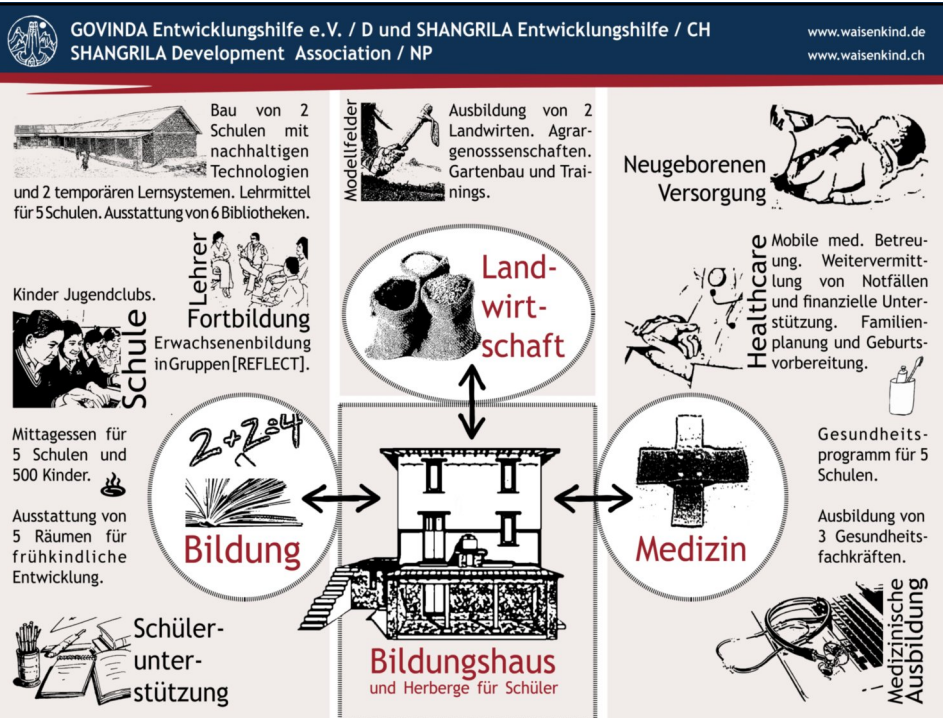


Nothilfe

- Großartiger Einsatz bei der Verteilung von Hilfsgütern und beim Aufbau von temporären Lernsystemen (TLC) in Lalitpur und in Makwanpur.

Entwicklungshilfe

- Umfangreiche Maßnahmen im Gesundheitsbereich in der bergigen Projektregion Kalikattar/Bharta.
- Die Planung des SDA-Bildungshauses und von vier Schulen wurde abgeschlossen.
- Zwei Volontäre unterstützen bei Lehrertrainings und der Entwicklung eines Curriculums für die Vorschulklassen.



Westnepalprojekte (DCPJ)

Aktivitäten Taubstumme Kinder



- Unterstützung der taubstummen Kinder mit Schulbildung, Unterbringung, Lehrpersonal, Schulmaterial und medizinischer Versorgung
- Prüfung der Schulen, Kooperativen und Zukunftsplanungen in Jumla



Kooperationen I - Gambia



- Sanierungs- und Renovierungsprogramm in Mandinaba mit der Renovation der Dächer, Böden und Tische der Küche.
- Einbau eines rauchfreien Herds für die Köchinnen, die Renovierung und Erweiterung des Spielplatzes sowie Spielmaterialien



Kooperationen II - SKM Hospital



- Kooperationsprojekt Intensive Care Unit, Röntgengerät, Power System und OP Lampen erfolgreich abgeschlossen



Ausblick – Arbeit in Deutschland



www.waisenkind.de

- Förderanfragen und Betreuung Stiftungen
- Betreuung Aktionskreise
- Öffentlichkeitsarbeit
- Recherche Preise, Online Portale etc.
- Schulmodule / Vorstellung Govinda an Schulen
- Veranstaltungen und Aktionen
- Betreuung Großspender

Aktionen AK Aalen



Summerbreeze 2015





MV Ende November

Ausblick Usthi Foundation

Buchhaltung / Krisenmanagement:
Roberto

Kalender 2016 C. Gysin und C. Platz

Aktionen nach dem Erdbeben

Gymbags



15 Jahre govinda



Entlastung des Vorstandes

für den Rechenschafts - und Finanzbericht 2014



15 Jahre govinda



**DANKE FÜR EURE
AUFMERKSAMKEIT
UND UNTERSTÜTZUNG**