



Mitgliedervollversammlung



02. Oktober 2008



Nepal - Politische Situation

Ram Pradan Yadav neuer Präsident (Madhesi Party)

Pushpa Dahal als neuer Premierminister gewählt (Maoist Party)

Neue Regierung konstituiert





Management & SA 2008



Shangrila Association und Management



- gute Führung der Projektmanager/ neue Struktur funktioniert
- Neue Projektbudgets vom April
- Income generation weiterhin nur langsam
- Inflationsrate belastet Angestellte und Budgets/ Staff Security fund
- Zunehmende Kündigungen (Ausland/ Gehalt)



Shangri-La Association und Management



- Evaluation der Organisation und Projekte im April
- Verlängerung des Kooperationsvetrages im November
- Neues Strategien zur Einnahmengenerierung vor Ort werden gesucht



Aktuelle Projektfakten



	Shangri-La Association, Nepal			Govinda, Deutschland & Shangri-La, Schweiz		
Vereins-Leitung	 Mrs. Shahi	 Mr. Adhikari		 Rocco Umbescheidt	 Roman Cieslewicz	 Achim Mettang
Manager	 Mr. Paudel	 Mr. Dhakal	7 Mitglieder	D: 75 Mitglieder/ 300 Paten	CH: 7 Mitglieder/ 20 Paten	
Projekte	SOH Waisenhaus 66 Kinder/ 12 Angestellte	Reintegration (SOH) Berufstraining (SSP)	SSP Schulpaten-schaften	SIS Shangri-La Inter-nationale Schule	SVTC Ausbildungs-zentrum	SCBIDP Westnepal-programm
Projekt-Leiter	 Ms. Manandhar	5 Kinder/ 1 Angestellter	 Mr. Parajuli 250 Kinder/ 6 Angestellte	 Mr. Maharjan 496 Kinder/ 33 Angestellte	 Mr. Chetri 196 Kinder/ 9 Angestellte	 Mr. Shrestha 3643 Menschen/ 128 Studenten/ 4 Angestellte
Bereiche	Bildung, Medizin, Ernährung, Psychologie	Shangri-La Trade for Aid Finanzierung, Projekte, Ausstellung und Sponsoring	Finanzen, Bürgerschaftshilfe Shree Udaya Kharka Regierungsschule	Klassen Vorschule, Grund- und Mittelstufe Ökologie-Programm	Ausbildung Landwirtschaft, Topferei, Schreinerei, Hausarbeit	Ausbildung Jumla und Mughu (Outreach Progr.) Mikrokredite Bürgerschaftshilfe (SSDP)
	Unterstützte Kinder/Stud./ Personen insg.: 4779 Angestellte : 67					



SVTC 2008



SVTC



- Auswirkungen der Schulsektorreform noch unklar
- sehr gute Pädagogische Umsetzung
- Curriculum des CTEVT und staatliche Prüfungen gesichert





SOH- Das Waisenhaus 2008



SOH 2007

- Gute Kommunikation Dtl.-Nepal, Umsetzung regelmässiger Telefonate mit den Erziehern
- Kinder aus Westnepal besuchten ihre Heimatdörfer
- Erfolgreiche Integration des neuen Mädchens (April 07)
- Einstellung eines neuen Erziehers (Ersatz für Drona)
- Umsetzung und Anpassung des Hauskonzeptes
- Vertiefte Umsetzung des Bezugspersonensystems (z.B. Erstellung von Förderplänen für die einzelnen Kinder)
- Verbesserung der Lernbedingungen im SOH



SOH 2007



- Erzieher eingespannt in Vorbereitungen für SLC und weiterhin Reintegration
- Zunehmende Auseinandersetzung mit Jugendalter notwendig -> neue Herausforderung für Erzieher
- Ausbau Biogas/Landwirtschaft



SOH 2008



- SLC und Abschied der ersten 5 Kinder
- Prozess, dass nachfolgende Generation von Jugendlichen nun in neue Rolle kommt
- Keine Verlängerung des 2007 eingestellten Erziehers sowie Kündigung einer Erzieherin -> zwei Neueinstellungen
- Schwere Erkrankung einer langjährigen Erziehern
- Aufgrund dieser Kinder- und Teamveränderungen aktuell Umbruchstimmung und Orientierungsphase



SOH 2008



- Dolma ist auf eigenen Wunsch aus SOH ausgezogen und wohnt bei Herkunftsfamilie, Schulbesuch im Heimatdorf gesichert, Kontakt wird gehalten
- Wegen entspannter politischer Lage wieder vermehrt Ausflüge möglich
- Vereinfachung des Report-Wesens

AUSBLICK

- Weiterhin aktive Rolle bei der vernetzten Erarbeitung von Kinderschutz-Richtlinien
- Outdoor Ferien mit den Kindern geplant



SOH- Reintegration 2008



... neue Wege





SOH- Reintegration

- Die ersten fünf Kinder leben nun weitestgehend selbständig unter Betreuung des SOH Teams
- Eigene Wohnung
- Beginn der Collage Besuche
- Gute SLC Ergebnisse
- Erledigung von Formalitäten bezgl. Der personalausweise ab Klasse 8



SOH- Reintegration

- Umstellung in SOH Trennung von den ältesten 5 Kindern
- Neufindung der Rollen
- Vorbereitung der nächsten Gruppen auf das Leben nach dem SLC
- Einstellung eines Reintegrationskoordinators



Shangrila International School (SIS)



SIS - Aktuelles



■ Die erste 10.Klasse der SIS hat das SLC abgelegt

- Intensive Lerntage an der Schule mit engagierter Unterstützung der Lehrer
- Die Ergebnisse befinden sich in der Korrektur



■ Mit einem erfolgreichen Parents-Day wurde das alte Schuljahr verabschiedet

- Eindrucksvolle Darbietung der kulturellen Verschiedenheiten Nepals durch die Schüler



SIS - 2008 / 2065



■ Ein neues Schuljahres (13. April) beginnt:



- Weniger Schulabgänge durch verstärkte Öffentlichkeitsarbeit und intensivierten Lehrer-Eltern-Dialog
- Regelmäßige Treffen der verschiedenen Fachbereiche
- Aufgrund beruflicher Weiterentwicklung verlassen LehrerInnen die SIS



Praktikanten



Sumitra (Vice Principal) übernimmt die Betreuung der Praktikanten

März: Health-training durch Praktikantin Nicole Hollinger (Einsatzbereich Medizin)



Pädagogische Unterstützung der LehrerInnen durch Olaf Dinkel (Dez.- April)

- Schwerpunkte im Bereich der methodischen Weiterentwicklung der Unterrichts u.a. durch Projektarbeit
- Berücksichtigung von Umweltaspekten und sportlichen Aktivitäten



Im November wird Julian Friedrich als neuer SIS Praktikant nach Nepal reisen und dort 5 Monate im Projekt arbeiten



Das Scholarship- Projekt (SSP) 2008



SSP - Schulpatenschaften



- Fertigstellung der neuen Kantine auf dem Dach der SIS
- Neustrukturierung des Berichts- / und Archivsystems
- Neu- / Wiederaufbau von 7 Nachhilfeklassen in umliegenden Dörfern





SSP - Schulpatenschaften



- Sehr gute pädagogische Leistungen der SSP-Schüler
- weiterer Ausbau der Elternarbeit
- Gute Zusammenarbeit im Team



SSP - Herausforderungen



- Bürokratische Bewältigung von 220 Schulpatenberichten in Nepal und Deutschland (Bspw. Patenkommunikation)
- Wie weit geht die Gesundheitsförderung im Einzelfall?
- Diskrepanz von Leistungen für SSP-Kinder und Gebührenzahlern



Westnepal- Mikrokreditprogramm (SSDP)

- gute Teamverhältnisse im Team/ SCBIDP
- Erfolgreiche Umsetzung der Trainings
- motivierte Bevölkerung/ hohe Erwartungen
- Schulbau abgeschlossen/ 100 Neuaufnahmen



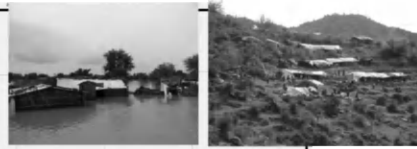
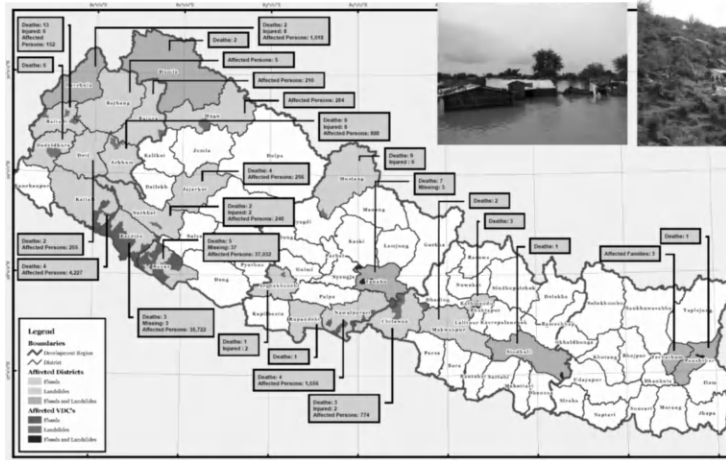
Westnepal- Mikrokreditprogramm (SSDP)

- ANM Ausbildung läuft
- Shangrila Interaction center eröffnet
- Umstellung Health activities und Budgets (Support bei Toiletten/ Water taps/ rauchfreien Öfen)
- Health Camp Planung 08 läuft
- Unterstützung von 12 Taubstummen Kindern





Westnepal- Mikrokreditprogramm (SSDP)



Vorstandsinfos





Vorstandsinfos

10 Jahre Govinda
Super besucht und Rieseneffekt



Büroinfos

Danke Engeline
Dankeschön an Moni Lehmann für die Unmengen an sehr guten
Druckmedien
Danke an Anja Perl für den Kalender 09



Finanzen

Sehr guter Jahresabschluss, dennoch knapperer Spielraum
Danke Moni Schwarz
Verbesserung des Fundraisings geplant



Aktionskreise

Sehr viele Aktionen und Austausch der AKs in
Aalen, Berlin, Dresden, Stuttgart und Zürich



Vorstandsinfos

Govinda Film

Erscheint diese Woche



Govinda Buch

Verlagsverhandlungen laufen. Erscheinungstermin auf August 09
verschoben



Govinda Wochenende

Super besucht. Danke an den AK Berlin





Entlastung des Vorstandes

 Alexander Rettenmaier EDV, PR	 Roman Cieslewicz Stellvertretender Vorsitz SOH, SCBIDP, Paten, PR, Entwicklung	 Rocco Umbescheidt Vorsitz SCBIDP, SVTC, PR, Ent- wicklung, Finanzen, Stiftun- gen, Management Nepal	 Achim Mettang Vorsitz Schweiz Großspender, Rechtswesen	 Carola Sperka Praktikanten
 Engeline Neuhaus Büromanagement	 Stefan Groß SSR, SCBIDP, SIS Pädä- gogik, PR, Entwicklung	 Monika Lehmann Koordination Stuttgart, PR, Grafik	 Brigitte Lessle Paten, Großspender, Hilfsgüter	 Uli Zanzinger PR, Großspender
 Sascha Baron Homepage	 Thorsten Schaper Homepage	 Marion Egle SOH Erziehung	 Manu Finter SIS Pädagogik	 Anja Hollien SOH Psychologie
 Kirstin Neidhard SOH Medizin	 Monika Schwarz Finanzen			



Wahlen des neuen Vorstandes



Danke Alex für 10 Jahre, den grossen Einsatz und die wichtigen Entscheidungen.



Verwaltungsaufwand 20



8,03%

Danke für Eure
wichtige
Unterstützung

