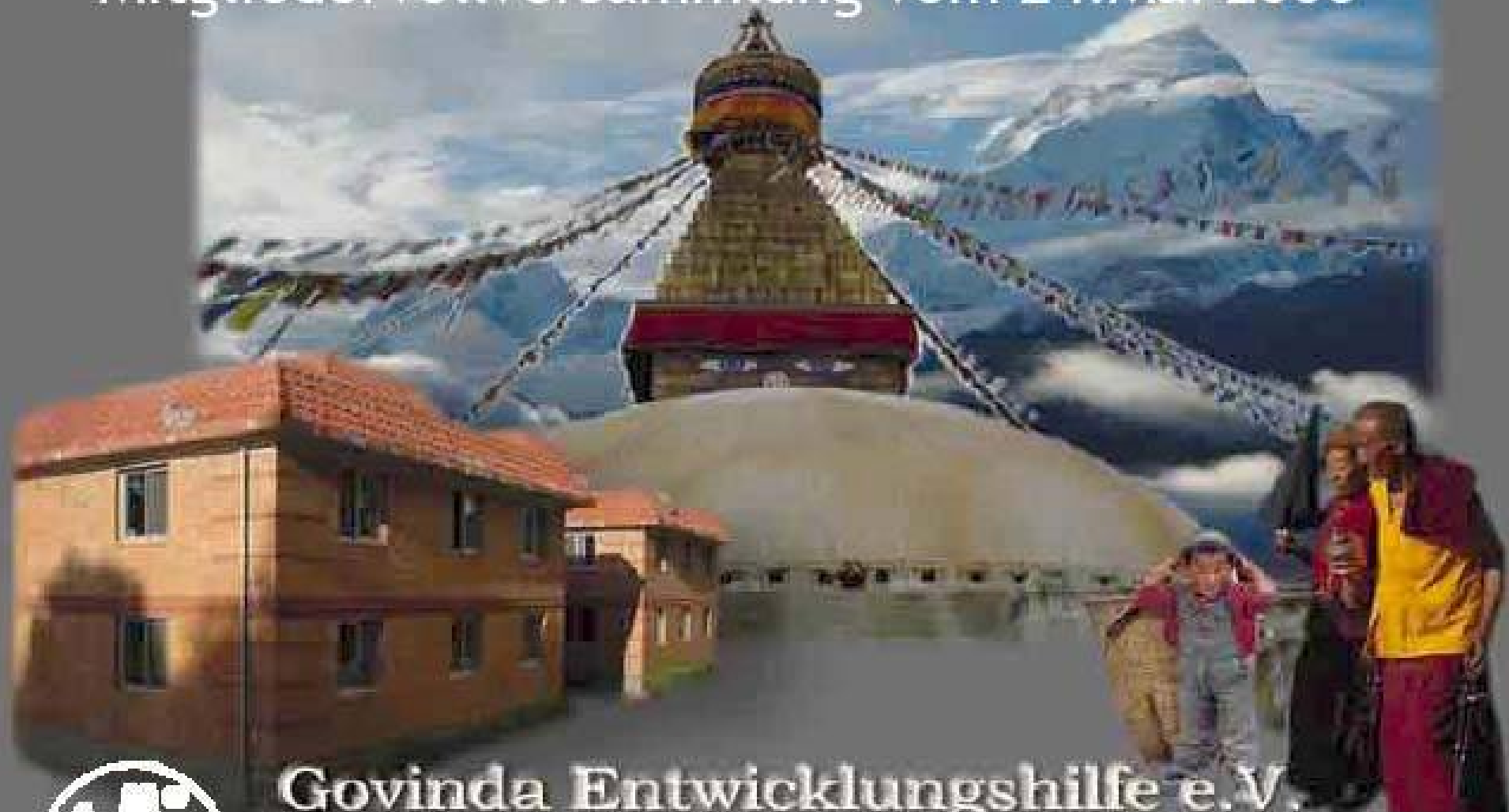


Mitgliedervollversammlung vom 24.Mai 2006



Govinda Entwicklungshilfe e.V.

Shangrila Entwicklungshilfe / Schweiz

Liebe ist Leben - Love is life - amor es vida



Politische Situation

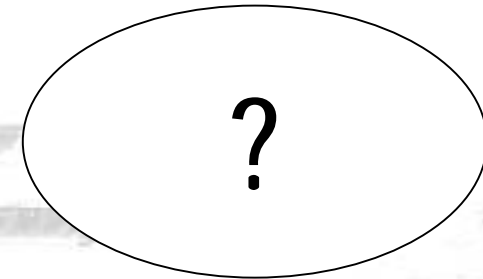
Shangrila Entwicklungshilfe



König Gyanendra



Maoisten





Aktuelles aus SOH



5/ 2006

Govinda Entwicklungshilfe e.V.



Shangrila Entwicklungshilfe



Kinder

- Neues Bezugskindersystem
- Reintegrationsbesuche bei den Angehörigen
- Deutliche Verbesserung der Schulleistungen, die meisten Kinder wurden an ihre Altersstufe angeglichen.
- Verbesserung des Verhaltens
- Zufriedenheit

Agriculture

Biogasanlage

5/ 2006

Govinda Entwicklungshilfe e.V.



Shangrila Entwicklungshilfe

SOH

Teamentwicklung

- Neue Strukturen, Kommunikations- und Arbeitswege
- Einstellung neuer Erzieherinnen
- Kinderpsychologe besucht regelmäßig die Kinder
- Reintegrationsplan wurde entwickelt und ist nun in der Implementierungsphase
- Hohe Zufriedenheit und Engagement
- Bezugskindersystem in Vernetzung dazu





SOH

Strukturell

- Biogasanlage wurde installiert, wodurch eigenerwirtschaftete Energie und Wasserressourcen zur Kostensenkung des Projektes beitragen.
- Kontinuierliche Nützung der Anbaufläche sowie Milchproduktion der eigenen Landwirtschaft
- Friedliches Zusammenleben mit der Dorfgemeinde
- Stabile Führung des Projektes





SOH

Projektziele nächstes Quartal

- **Umsetzung und Adaptierung der, in den letzten Monaten, erarbeiteten Arbeitsstrukturen**
- **SLC (School Leaving Certificate) Vorbereitung, sowie Weiterführung der zweiten Stufe der Berufsorientierung**
- **Umsetzung des Reintegrationsplanes und Bezugskindersystems entsprechend dem Entwicklungsstadium der Kinder**
- **Verankerung von Verständnis für ökologische Zusammenhänge und Möglichkeiten der schonenden Naturnutzung**



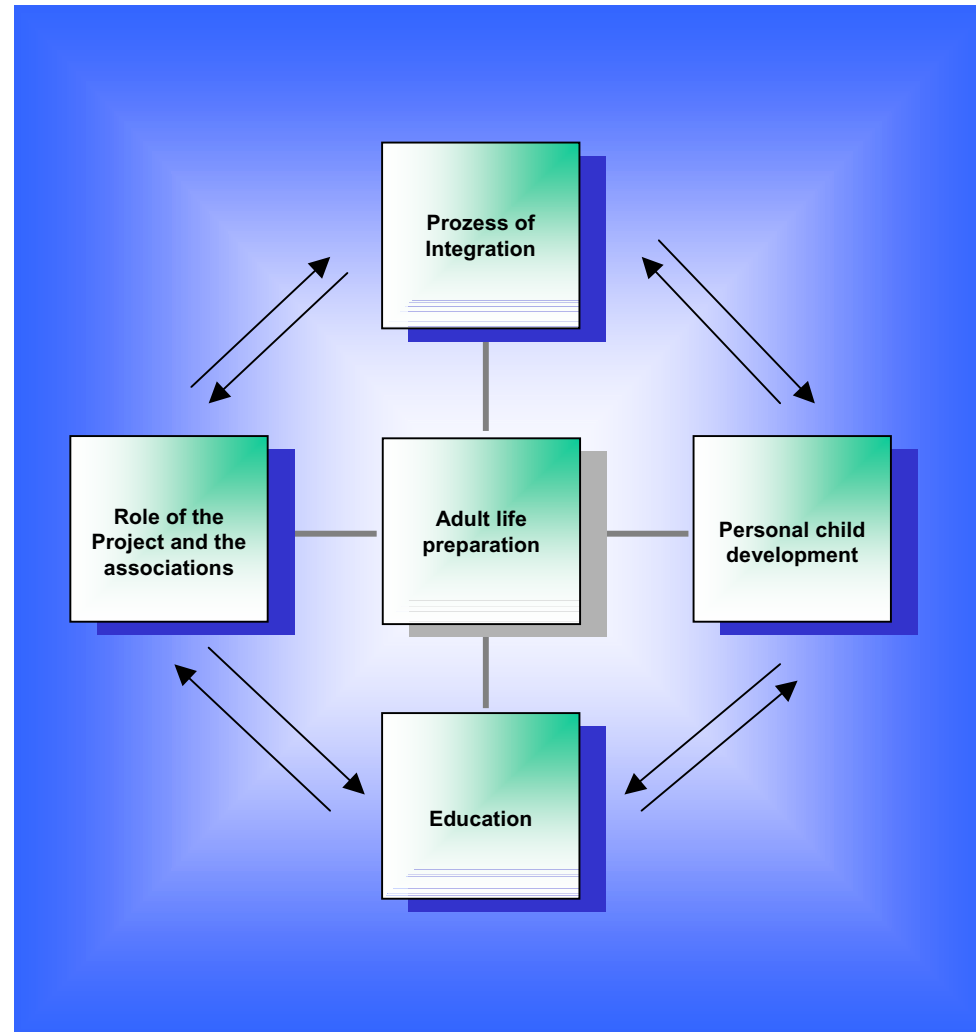
5/ 2006

Govinda Entwicklungshilfe e.V.



Shangrila Entwicklungshilfe

SOH





Aktuelles aus dem Shangrila Management Team





Shangrila Management Team



Finanzen

Leistungsorientiertes Gehaltssystem mit gesteigerter Verantwortlichkeit des MT

Umgestellte Jahresbudgets und Verantwortung funktionieren

Ressourcenorientierung und Income Generation läuft an

Personalstruktur (58 Angestellte)

Neueinstellung von:

- 5 Lehrerinnen
- 3 Angestellten in Westnepal
- (2 SVTC Expertinnen)
- 2 Warden im Waisenhaus

5/ 2006

Govinda Entwicklungshilfe e.V.



Shangrila Entwicklungshilfe

Shangrila Management Team



Personal

Regelmässige Meetings, Workshops und Fokusthemen

Dialogsystem mit Mitarbeitern läuft

Notfallmassnahmen für den Fall der politischen Eskalation eingeleitet

Infrastructure

Solarenergieanlage und zweiter Schulbus

Renovierung SIS erfolgt

Material für SVTC Kurse eingekauft

Satellitentelefon angeschafft

Office Westnepal läuft seit 5 Monaten

Spende an Teaching Hospital

5/ 2006

Govinda Entwicklungshilfe e.V.



Shangrila Entwicklungshilfe



Shangrila Management Team

Entwicklungen im nächsten Quartal

- Pilotphase Westnepal unterstützen
- Eigenverantwortung und Entwicklung SOH/ SIS/ SSP hinsichtlich Finanzen und Personal weiter stärken
- Erstmals laufendes SVTC mit allen Kursen
- Implementierung Reintegrationsplan Ende Februar
- Implementierung des neuen Scholarshipsystem in SIS
- Intensivere Einbindung der Supervisoren des Partnervereines in das Management



Aktuelles aus SIS, SVTC und SSP



5/ 2006

Govinda Entwicklungshilfe e.V.



Shangrila Entwicklungshilfe

SIS Management



Rechtliche Aspekte

Upgrading zu Class 9 läuft

Schul committee aktiv

Finanzen

Selbstverantwortung beim Shangrila MT

Budgetkontrolle vor Ort

Ressourcennutzung und income generation innerhalb des Projektes durch SVTC und Kunstprojekte

Fakten

570 Schülerinnen, davon 200 Scholars, 50 Waisenkinder und 20 Kinder aus anderen Projekten, sowie 20 ext. Scholars

5/ 2006

Govinda Entwicklungshilfe e.V.



Shangrila Entwicklungshilfe

SIS/ SSP/ SVTC



SVTC

SVTC Kurse wurden im April für den 1. Kurs erfolgreich beendet

Personal

Neueinstellungen im April für das Secondary Level.



SSP (Scholarship Projekt)

Neuaufnahmen und Planungen bis 2007 vorgenommen

Shangrila Family Support Programm

Skills und Semi-Skills der Eltern werden in die Projektarbeit eingebunden

Clusterbildung

5/ 2006

Govinda Entwicklungshilfe e.V.



Shangrila Entwicklungshilfe

SIS



Community support

Extra Klassen für alle Kinder

Unterstützung der Pahari Gaon Govtm. School

Kooperation mit der Little Stars Primary School, Dhading



Pädagogik

Lehrertraining

Projektwochen für alle Klassen

Vorbereitungen auf SLC und Secondary level

Klasse 8 District level exam. erfolgreich

5/ 2006

Govinda Entwicklungshilfe e.V.



Shangrila Entwicklungshilfe

SIS/ SVTC/ SSP

Entwicklungen im nächsten Quartal

- Erfolgreiche Umsetzung der neuen SVTC Kurse
- Systematisierung und Erweiterung des SSP Programms
- Ausbau der Extra Klassen
- Management- Fokus auf Income- generation und Integration
- Pädagogische Entwicklung





Aktuelles aus Westnepal



5/ 2006

Govinda Entwicklungshilfe e.V.



Shangrila Entwicklungshilfe

Shangrila Community Based Integrated Development Program



Planung

Project plan des Shangrila Community Based Integrated Development Program *wird umgesetzt*

Analyse

Einstellung des Project coordinators und zweier Mitarbeiter erfolgt

Baseline Survey der Kommunen erfolgt

Pilotphase

Erstes Outreach Project im Rahmen des S.C.B.I.D.P Juli 2006 gemäss der Projektkonzeption

Erstellung von Working guidelines und eines Detail implementation Plan

2006 - 2011 „S.C.B.I.D.P“

5/ 2006

Govinda Entwicklungshilfe e.V.





Shangrila Entwicklungshilfe

Shangrila Community Based Integrated Development Program

Entwicklungen im nächsten Quartal



- Pilotphase Westnepal durch das Management aktiv unterstützen 
- Gute Verbindungen der Projektpartner erhalten/ stärken 
- Entscheid über die Extension des Programms nach Beendigung des Outreach programms



2006 - 2011 „S.C.B.I.D.P“





Shangrila Entwicklungshilfe



Vorstand



A. Rettenmaier
EDV
PR



R. Cieslewicz
Stellv. Vorsitz
Paten
Entwicklung, PR
Gesamtkoordination
SOH, SCBDIP



R. Umbescheidt
Vorsitz
Finanzen, Stiftungen
Entwicklung, PR
Gesamtkoordination
SCBDIP, SVTC
Management Nepal



A. Mettang
Vorsitz Schweiz
Grosspender
Rechtswesen



C. Sperka
Praktikanten

Erweiterter Vorstand



E. Neuhaus
Büromanagement
PR, Projektpaten



S. Gross
Entwicklung, PR
SSP, SCBDIP
SIS Pädagogik



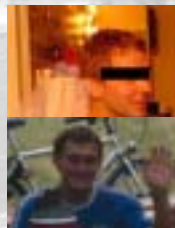
M. Lehmann
Koordination Stuttgart
PR, Design



B. Lessle
Paten, Grosspender
Hilfsgüter



U. Zanzinger
PR, Grosspender



T. Schaper
Homepage



M. Egle
SOH Erziehung



M. Finter
SIS Pädagogik



A. Holliens
OH Psychologie



K. Neidhard
SOH Medicine



Fr.
Schwarz



Finanzen

5/ 2006

Govinda Entwicklungshilfe e.V.



Shangrila Entwicklungshilfe

Rechenschaftsbericht Vorstandsarbeit



Vorstandsteam

Ressourcenorientierte Aufgabenfelder

Vorstandsm meetings Deutschland/ Nepal

In Kürze

Zunahme an Patenschaften und Spendern/ Verkäufe an DVDs/ Kalendern

Praktikantenseminare

Erbschaft

Vorträge in D und CH

Zeitnahe Spendenverwaltung

Projekt 21 Schweiz /Studienreise



Jahresziele 2006

Aktionsorganisation erweitern

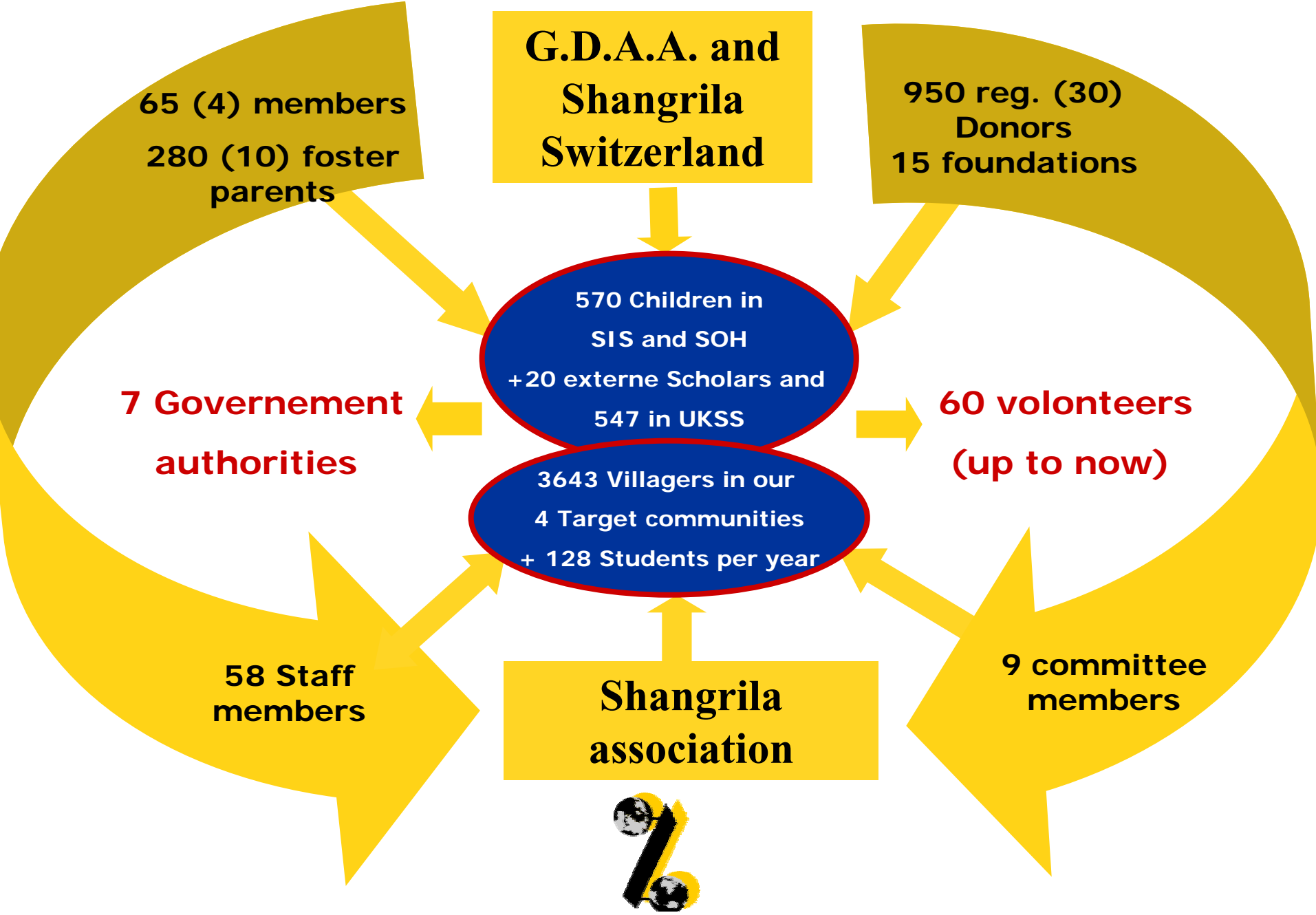
Projekt 21

Medienwirksamkeit und
Fundraisingstrategien verbessern

Aufbau von kontinuierlichen Arbeitskreisen

Projektorganisation Nepal

Circle of our common cooperation





„Gibt es einen Unterschied zwischen Theorie und Praxis?

Es gibt ihn. In der Tat.“

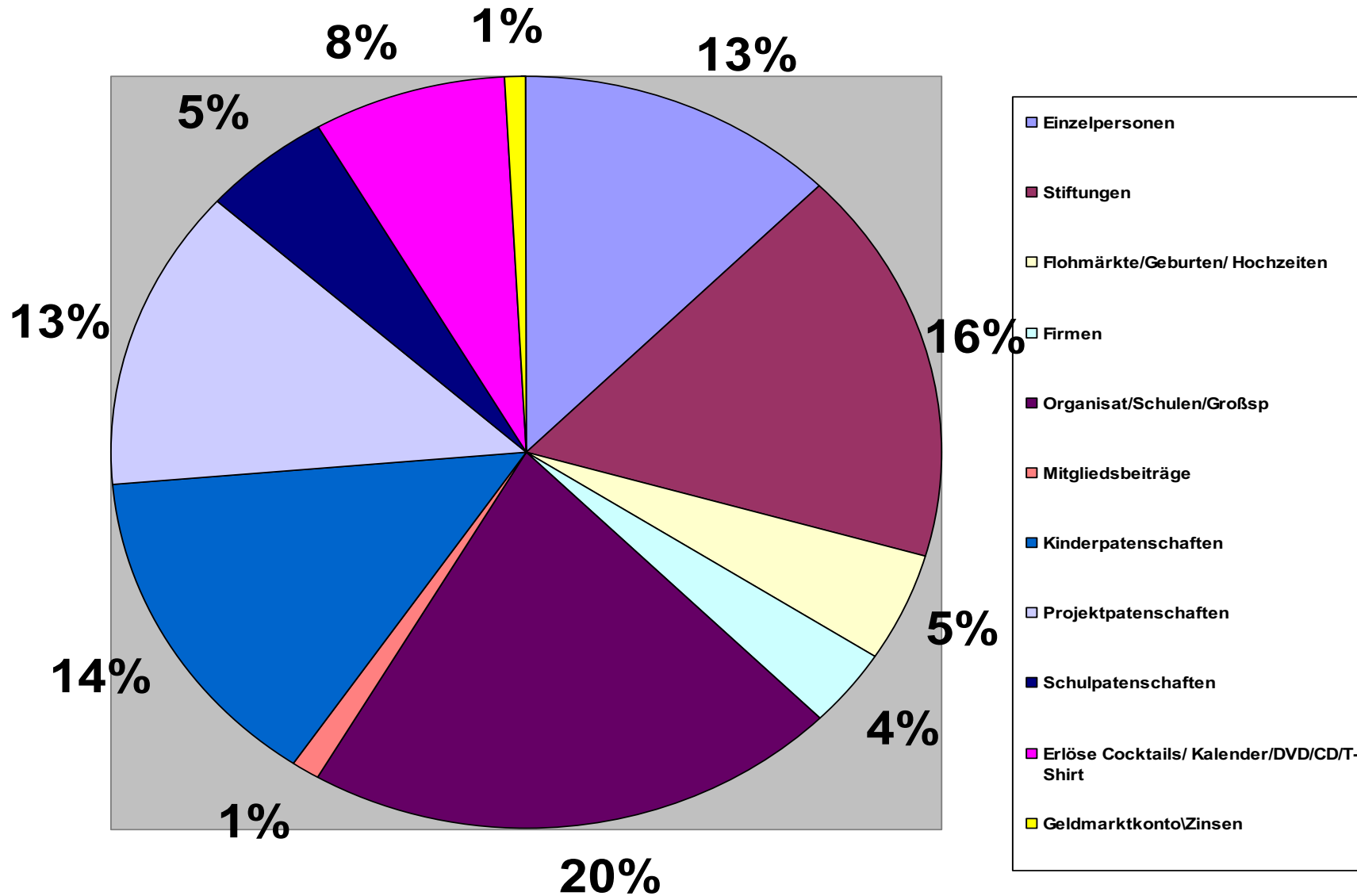
Werner Mitsch



Der Rechenschaftsbericht Finanzen kann beim Vorstand angefordert werden und wurde in der MV vom 24.05.06 von den Mitgliedern angenommen



Einnahmen- Mittelherkunft





Verwaltungsaufwand



Danke für Eure Unterstützung und Mitarbeit